

Vývěva RV 20/21-KF

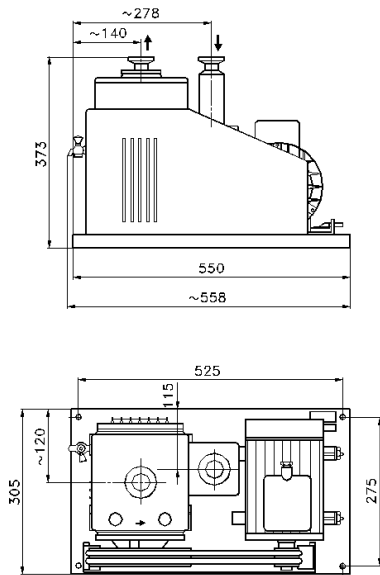
ZÁK. ČÍSLO: 2158 00 0000

Primární transportní dvoustupňová rotační olejová vývěva robustní konstrukce, určená k čerpání neagresivních plynů a par z uzavřených prostorů. Je vhodná k nepřetržitému čerpání především v průmyslových provozech, avšak vzhledem k podtlakovému mazání není dovoleno čerpání při sacím tlaku vyšším než 1 kPa po dobu delší jak 5 minut. Vývěva není vybavena uzavíracím ventilem ani samočinným zavzdušněním sacího hrdla při vypnutí. Vývěva se skládá z motoru a vlastní vývěvy, převod hnací síly je proveden přes řemenice pomocí klínových řemenů.

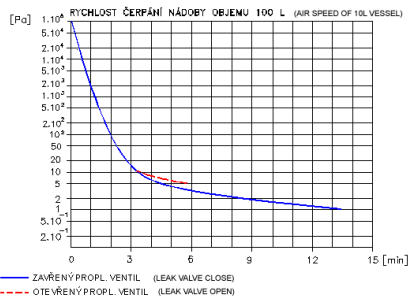
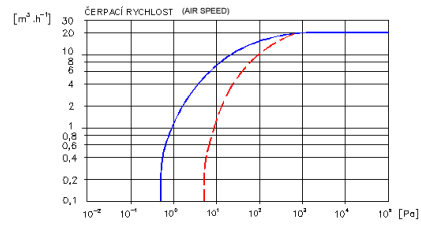
Technické údaje

| | |
|-------------------------------------------------------------------------------------|-----------------------|
| Mezní totální tlak při zavřeném proplachovacím ventilu | $5 \cdot 10^{-1}$ Pa |
| Čerpací rychlost při tlaku 10^5 Pa | 20m ³ /hod |
| Mezní tlak nekondenzovaných plynů a par při zavřeném proplachovacím ventilu | $7 \cdot 10^{-2}$ Pa |
| Mezní totální tlak nekondenzovaných plynů při otevřeném proplachovacím ventilu | 5 Pa |
| Maximální parciální tlak čerpaných vodních par při otevřeném proplachovacím ventilu | 3×10^3 Pa |
| Připojovací rozměr sacího hrdla | ISO-KF 40 |
| Připojovací rozměr výfukového hrdla | ISO-KF 40/ JS 60 |
| Maximální hlučnost vývěvy se zavřeným proplachovacím ventilem | 75 dB (A) |
| Náplň oleje | RN 71 (720ml) |
| Chlazení vývěvy | Vzduchem |
| Krytí přístroje | IP 54 |
| Napětí motoru | 3 x 230/400 V |
| Rozměry klínového řemene | 10 x 6 x 900 mm |
| Rozměry vývěvy | 550 x 305 x 365 mm |
| Hmotnost | Cca 75 kg |

Fotogalerie



RV 20/21



— ZAVŘENÝ PROPL. VENTIL (LEAK VALVE CLOSE)
 - - - OTEVŘENÝ PROPL. VENTIL (LEAK VALVE OPEN)